

LOCK COIL WIRE STRANDS



Закрытые спиральные канаты изготавливаются путем концентрической укладки профилированных стальных слоев. Наши специалисты разрабатывают индивидуальные конструкции канатов, точно соответствующие вашим техническим требованиям и условиям эксплуатации.

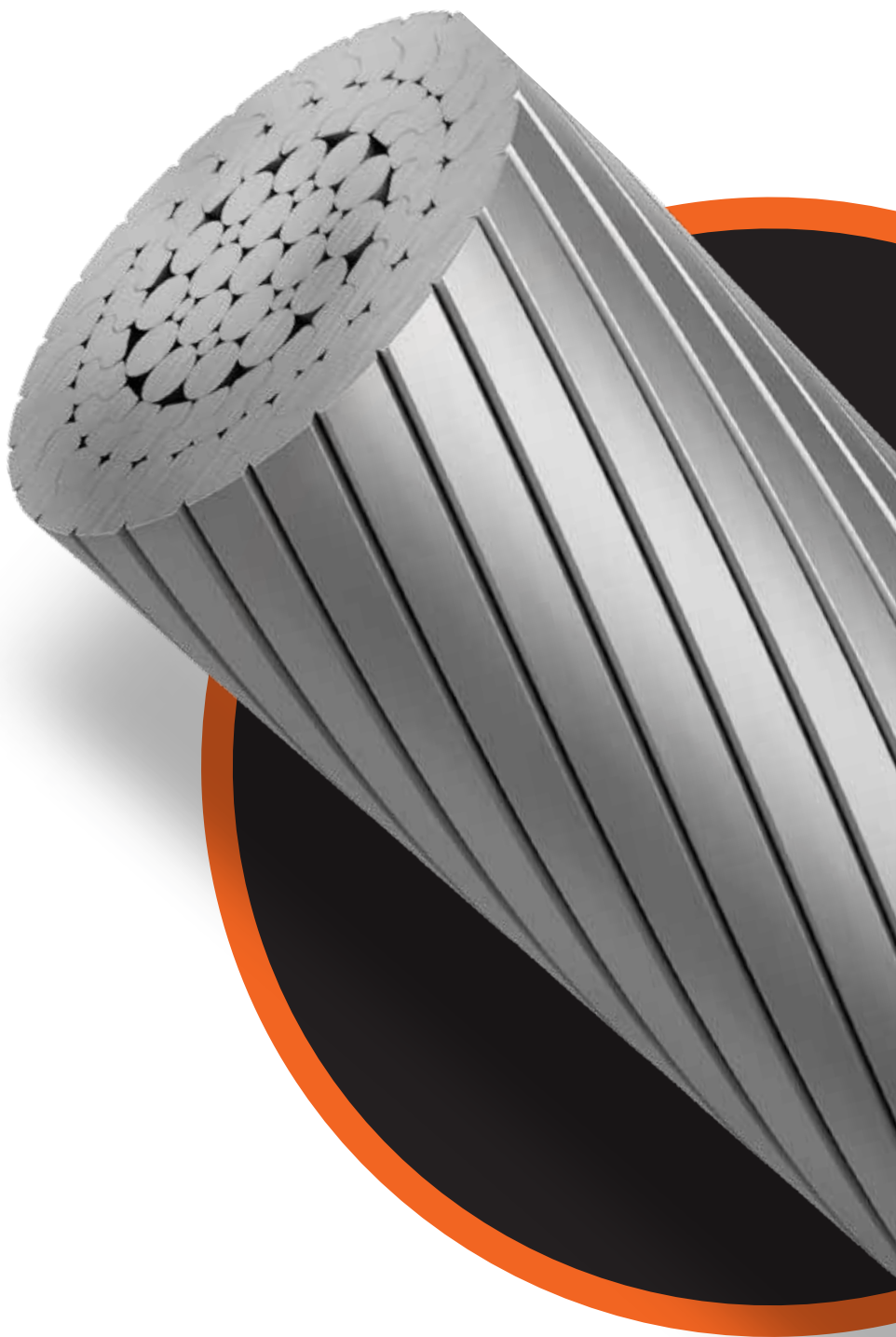
Идеально круглая форма

Высокая прочность

Стабильность диаметра

Отличная коррозионная стойкость

Предварительное натяжение в контролируемых условиях



BRUNTON
WIRE ROPES

THE SPECIALIST

 **USHA
MARTIN**



LOCK COIL WIRE STRANDS



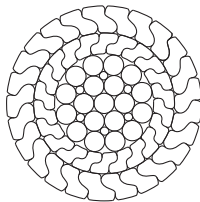
Конструкции
Индивидуально

Сердечник
Металлический сердечник

Диаметр
20мм- 125мм

Маркировочная группа
1370, 1470, 1570

Минимальное разрывное усилие
321 - 15800 кН



Locked Coil Wire Ropes

Область применения

канатные дороги, строительные проекты

Минимальное разрывное усилие и масса											
Номинал. диаметр		металл. обл.	Масса (примерная)			Минимальное разрывное усилие					
мм	дюйм		мм ²	кг/м	крут.мом.	1370 Н/мм ²		1470 Н/мм ²		1570 Н/мм ²	
						кН	1000 дюйм	кН	1000 дюйм	кН	1000 дюйм
(Центр из круглых проволок и 1 слой профилированных проволок)											
20		254	2.16	1.45	321	72.2	344	77.3	368	82.7	
22	7/8	308	2.61	1.75	388	87.2	416	93.5	445	100	
25		398	3.37	2.27	501	113	538	121	574	129	
26	1	430	3.65	2.45	542	122	582	131	601	140	
28		499	4.23	2.84	629	141	674	152	720	162	
29	11/8	535	4.54	3.05	674	152	723	163	773	174	
30		572	4.86	3.27	722	162	774	174	827	186	
32	11/4	651	5.53	3.72	821	185	881	198	941	212	
34		735	6.25	4.20	927	208	994	224	1060	239	
35	13/8	779	6.62	4.45	982	221	1050	237	1130	253	
36		824	7.00	4.70	1040	234	1120	251	1190	268	
38	11/8	919	7.80	5.24	1160	260	1240	279	1330	298	
40		1018	8.65	5.81	1280	288	1380	309	1470	330	
(Центр из круглых проволок и 1 слой профилированных проволок)											
25		412	3.50	2.35	520	117	558	125	596	134	
26	1	446	3.79	2.55	562	126	603	136	644	145	
28		517	4.40	2.95	652	147	700	157	747	168	
29	11/8	555	4.72	3.16	699	157	750	169	801	180	
32	1 1/4	676	5.74	3.85	851	191	914	205	976	219	
35	13/8	808	6.87	4.61	1020	229	1090	246	1170	262	
38	1 1/2	953	8.10	5.44	1200	270	1290	290	1380	309	
40		1060	8.97	6.02	1330	299	1430	321	1520	343	
42	15/8	1160	9.89	6.64	1470	330	1570	354	1680	378	
45	13/4	1340	11.40	7.63	1680	379	1810	406	1930	434	
48	17/8	1520	12.9	8.68	1920	431	2060	462	2200	494	
49		1580	13.5	9.04	2000	449	2140	482	2290	514	
50		1650	14.0	9.42	2080	467	2230	501	2380	536	

Также могут быть выполнены особые требования к разрывной нагрузке.

LOCK COIL WIRE STRANDS могут поставляться в соответствии с различными национальными и международными стандартами в зависимости от потребностей заказчика.

LOCK COIL WIRE STRANDS могут поставляться в размерах и конструкциях, не указанных в таблицах данной брошюры.

LOCK COIL WIRE STRANDS



BRUNTON
WIRE ROPES
THE SPECIALIST



Минимальное разрывное усилие и масса										
Номинал. диаметр		металл. обл.	Масса (примерная)		Минимальное разрывное усилие					
мм	дюйм		мм ²	кг/м	дюйм	1370 Н/мм ²		1470 Н/мм ²		1570 Н/мм ²
		кН				1000 дюйм	кН	1000 дюйм	кН	1000 дюйм
(Центр из круглых проволок и 1 слой профилированных проволок)										
51	2	1800	15.3	10.3	2270	509	2430	547	2600	584
54	2 1/8	2020	17.1	11.5	2540	571	2730	613	2910	654
57	2 1/4	2250	19.1	12.8	2830	636	3040	683	3240	729
61	2 3/8	2570	21.9	14.7	3240	729	3480	782	3710	835
64	2 1/2	2830	24.1	16.2	3570	802	3830	861	4090	919
67	2 5/8	3100	26.4	17.7	3910	879	4200	943	4480	1010
71	2 3/4	3490	29.6	19.9	4390	987	4710	1060	5030	1130
72		3580	30.5	20.5	4520	1020	4850	1090	5180	1160
74	2 7/8	3780	32.2	21.6	4770	1070	5220	1150	5470	1230
77	3	4100	34.8	23.4	5160	1160	5540	1250	5920	1330
80	3 1/8	4420	37.7	25.3	5580	1250	5980	1350	6390	1440
81		4530	38.5	25.9	5720	1290	6130	1380	6550	1470
82		4650	39.5	26.5	5860	1320	6280	1410	6710	1510
85		4990	42.4	28.5	6290	1420	6750	1520	7210	1620
88		5350	45.5	30.6	6750	1520	7240	1630	7730	1740
90	3 1/2	5600	47.6	32.0	7060	1590	7570	1702	8090	1820
92		5920	50.3	33.8	7460	1680	8000	1800	8540	1920
94		6180	52.5	35.3	7780	1750	8350	1880	8920	2010
96	3 3/4	6440	54.8	36.8	8120	1830	8710	1960	9300	2090
98		6710	57.1	38.3	8460	1900	9080	2040	9700	2180
100		6990	59.4	39.9	8810	1980	9450	2130	10100	2270
103	4	7420	63.0	42.4	9350	2100	10000	2250	10700	2408
104		7560	64.3	43.2	9530	2140	10200	2300	10900	2460
106		7850	66.8	44.9	9900	2230	10600	2390	11300	2550
109	4 1/4	8310	70.6	47.4	10500	2350	11200	2530	12000	2700
110		8460	71.9	48.3	10700	2400	11400	2570	12200	2750
112		8770	74.5	50.1	11100	2480	11900	2670	12700	2850
114		9080	77.2	51.98	11400	2570	12300	2760	13100	2950
115	4 1/2	9240	78.6	52.8	11700	2620	12500	2810	13400	3000
118		9730	82.7	55.6	12300	2760	13200	2960	14100	3160
120		10100	85.6	57.5	12700	2850	13600	3060	14500	3270
122	4 3/4	10400	88.4	59.4	13100	2950	14100	3160	15000	3380
125		10900	92.8	62.4	13800	3090	14800	3320	15800	3550

Также могут быть выполнены особые требования к разрывной нагрузке.

LOCK COIL WIRE STRANDS могут поставляться в соответствии с различными национальными и международными стандартами в зависимости от потребностей заказчика.

LOCK COIL WIRE STRANDS могут поставляться в размерах и конструкциях, не указанных в таблицах данной брошюры.



Связаться с нами

info@sk-um.ru

—

www.sk-um.ru

